

## الفصل 4 حزام الكتف

### دليل علم الحركة الهيكلي

آر تي فلويد، إد، ATC، CSCS

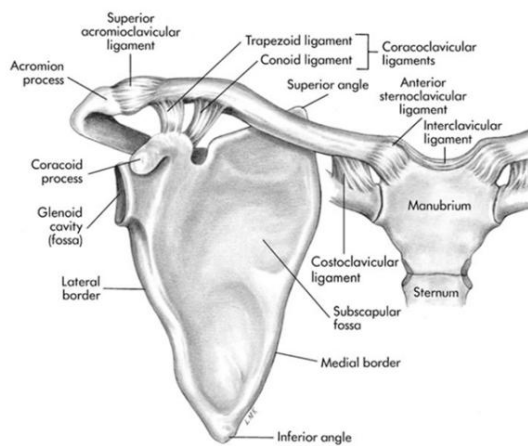
دليل  
علم الحركة الهيكلي

حزام الكتف

4-1

## العظام

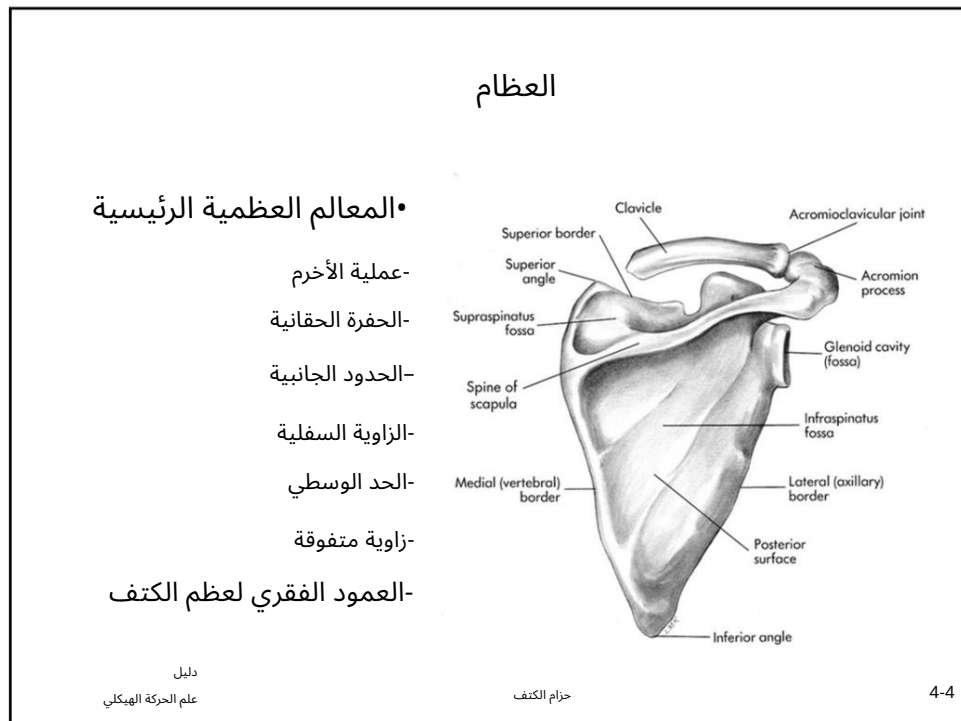
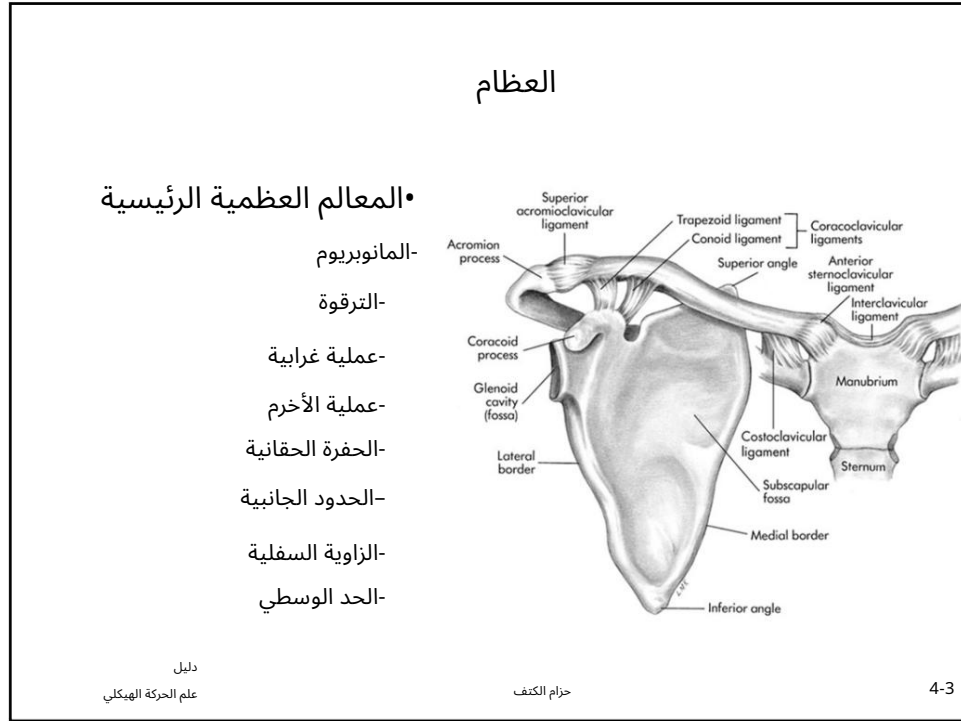
• لوح الكتف والترقوة  
- التحرك كوحدة  
- إن تمفصل الترقوة مع القص هو مجرد  
رابط عظمي للهيكل العظمي المحوري



دليل  
علم الحركة الهيكلي

حزام الكتف

4-2

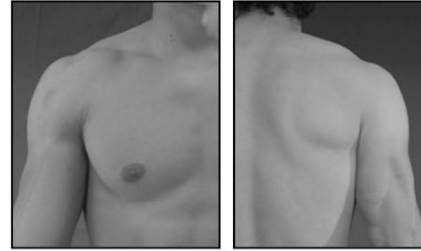


## المفاصل

### • حزام الكتف

-يتحرك لوح الكتف على القفص الصدري

-تحدث حركة المفصل عند المفصل القصي الترقوي وبكمية أقل في المفصل الأخرمي الترقوي



دليل  
علم الحركة الهيكلي

حزام الكتف

4-5

## المفاصل

### • القصية الترقوية (SC)

-الحركات

• أمامي مع الإطالة

• خلفي مع التراجع

• العلوي مع الارتفاع • الأسفل مع الاكتئاب

دليل  
علم الحركة الهيكلي

حزام الكتف

4-6

## المفاصل

### • القصية الترقوية (SC)

-الدعم الرباطي

• من الأمام عن طريق الرباط SC الأمامي

• خلفي بواسطة الرباط SC الخلفي

• الضلعي الترقوي و بين الترقوة

توفر الأربطة الثبات ضد الإزاحة الفائقة

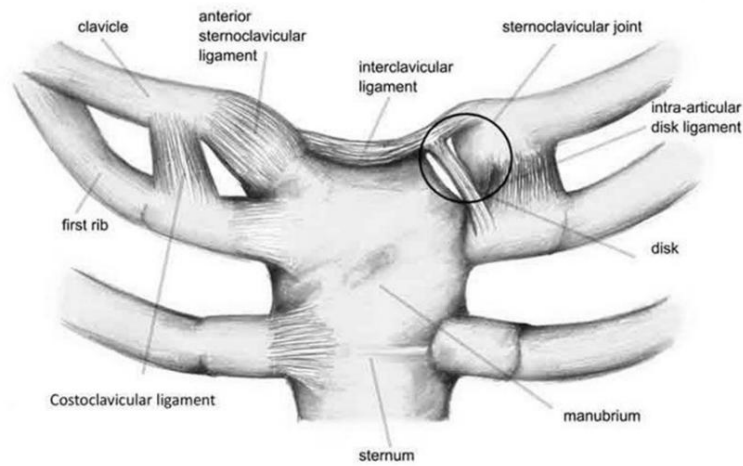
دليل  
علم الحركة الهيكلي

حزام الكتف

4-7

## المفاصل

### • القصية الترقوية (SC)



دليل  
علم الحركة الهيكلي

حزام الكتف

4-8

## المفاصل

- الأخرمي الترقوي (AC)
- مدعوم من
- الأربطة الغرابي الترقوي
- الرباط الأخرمي الترقوي العلوي
- الرباط الأخرمي الترقوي السفلي
- في كثير من الأحيان أصيب

دليل  
علم الحركة الهيكلي

حزام الكتف

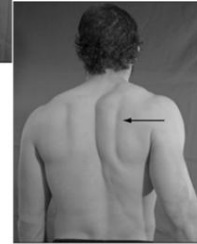
4-9

## الحركات

- الاختطاف (الإطالة)
- يتحرك لوح الكتف بشكل جانبي بعيداً  
عن العمود الفقري
- التقريب (التراجع)
- يتحرك لوح الكتف بشكل وسطي نحو  
العمود الفقري



Abduction  
(protraction)



Adduction  
(retraction)

دليل  
علم الحركة الهيكلي

حزام الكتف

4-10

## الحركات

### • دوران للأسفل

-إعادة الزاوية السفلية السفلية باتجاه العمود الفقري والحفرة الحقانية إلى وضعها الطبيعي



Downward rotation

### • دوران تصاعدي

-تحويل الحفرة الحقانية إلى الأعلى وتحريك الزاوية السفلية بشكل علوي بعيدًا عن العمود الفقري



Upward rotation

دليل  
علم الحركة الهيكلي

حزام الكتف

4-11

## الحركات

### • اكتئاب

-حركة هبوطية أو سفلية، كما هو الحال في العودة إلى الوضع الطبيعي



Depression

### • الارتفاع

-حركة تصاعدية أو متفوقة، كما هو الحال في هز الكتفين



Elevation

دليل  
علم الحركة الهيكلي

حزام الكتف

4-12

## الحركات

### • عمل مفصل الكتف وحزام الكتف

معًا في تنفيذ أنشطة الطرف العلوي

### • حركة حزام الكتف ليست كذلك

يعتمد على مفصل الكتف وعضلاته

دليل  
علم الحركة الهيكلي

حزام الكتف

4-13

## الحركات

### • عضلات حزام الكتف

#### - تثبيت لوح الكتف حتى مفصل الكتف

سيكون للعضلات قاعدة ثابتة يمكن من خلالها ممارسة القوة لتحريك عظم العضد

-عقد للحفاظ على لوح الكتف في وضع ثابت نسبيًا أثناء حركات مفصل الكتف

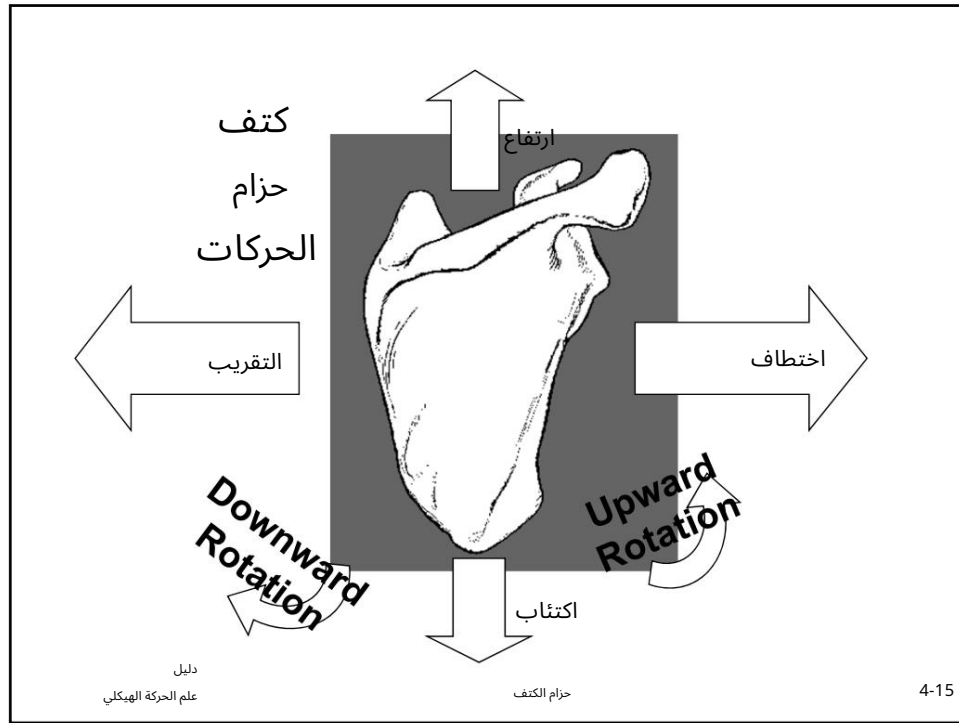
-عقد لتحريك حزام الكتف و

تعزيز حركة الطرف العلوي عندما يمر الكتف عبر نطاقات الحركة القصوى

دليل  
علم الحركة الهيكلي

حزام الكتف

4-14



## العضلات

### 5 • عضلات تشارك بشكل أساسي في حركات حزام الكتف

- كل ذلك ينشأ على الهيكل العظمي المحوري ويتم إدخاله

لوح الكتف و/أو الترقوة

- لا تعلق على عظم العضد ولا تسبب

إجراءات مفصل الكتف

- ضروري لتوفير الاستقرار الديناميكي للكتف بحيث يمكن أن يكون بمثابة قاعدة

نسبية لدعم أنشطة مفصل الكتف مثل الرمي والضرب والصد

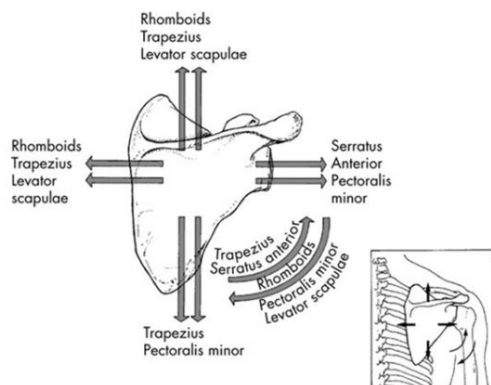


## عضلات حزام الكتف

5 • عضلات تشارك بشكل أساسي في حركات حزام الكتف

-شبه منحرف -العلوي والوسطى والسفلي  
-معيني -عميق  
-لوح الكتف الرافعة  
-سيراتوس الأمامي

-العضلة الصدرية الصغيرة -العميقة



دليل  
علم الحركة الهيكلي حزام الكتف

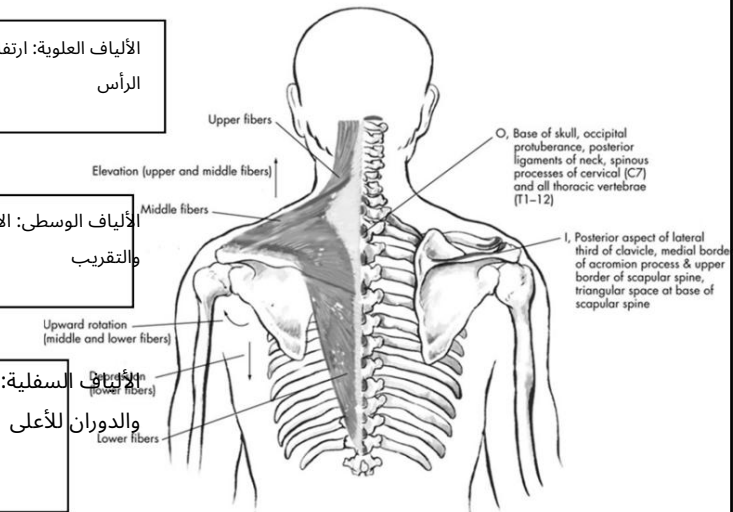
4-17

## العضلة شبه المنحرفة

الألياف العلوية: ارتفاع لوح الكتف، وامتداد الرأس

الألياف الوسطى: الارتفاع، والدوران لأعلى، والتقريب

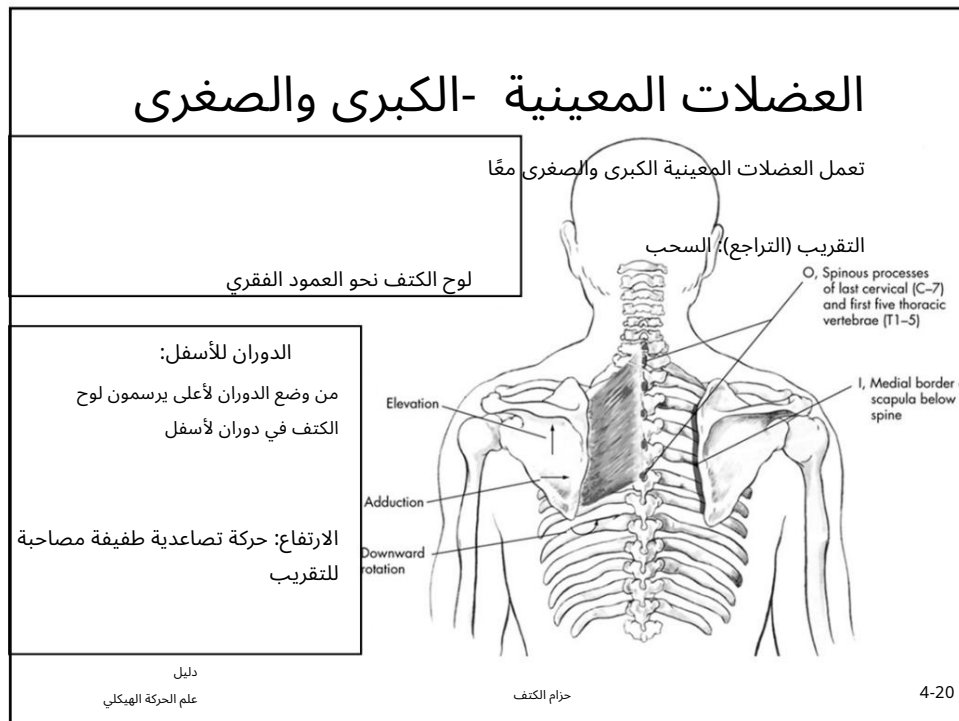
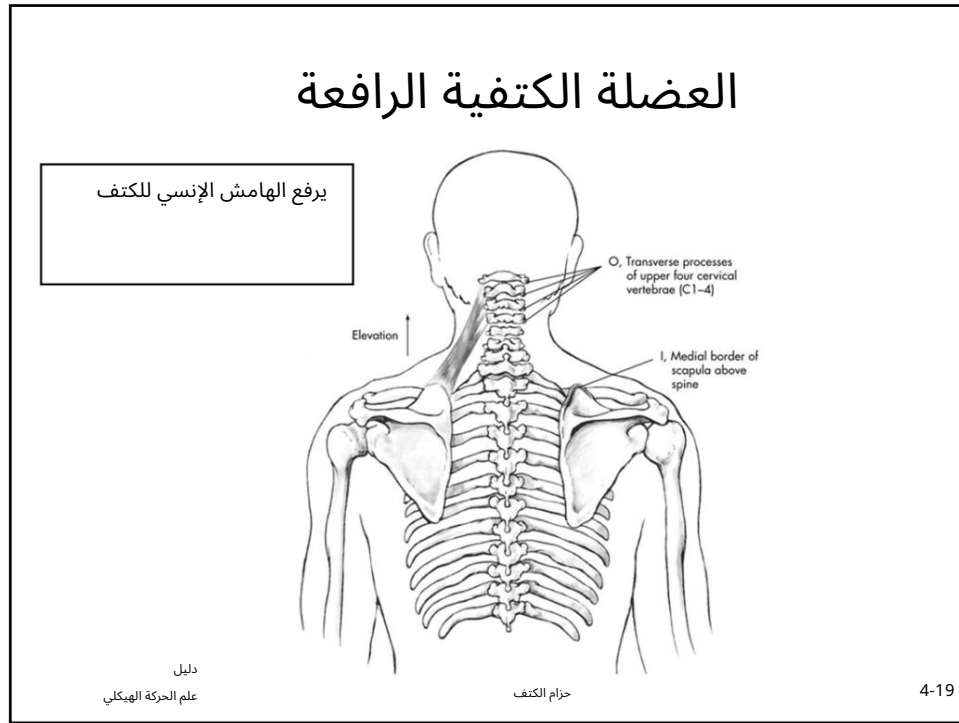
الألياف السفلية: الانخفاض، التقريب، والدوران للأعلى



دليل  
علم الحركة الهيكلي

حزام الكتف

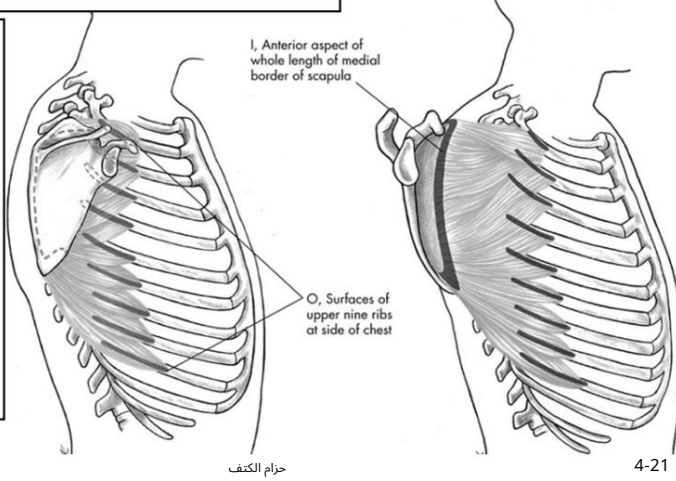
4-18



## العضلة السيراتوسية الأمامية

الإبعاد (الإطالة): يرسم الوسط  
حدود لوح الكتف بعيداً عن الفقرات

الدوران للأعلى: تميل الألياف  
الأطول والسفلية إلى رسم الزاوية  
السفلية للكتف بعيداً عن الفقرات،  
وبالتالي تدوير لوح الكتف للأعلى  
قليلاً



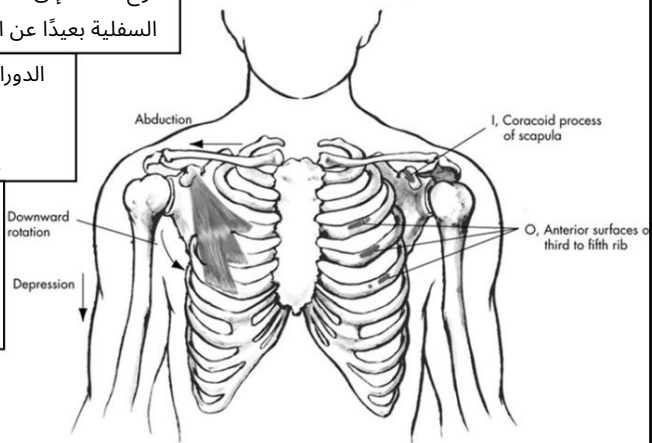
## العضلة الصدرية الصغيرة

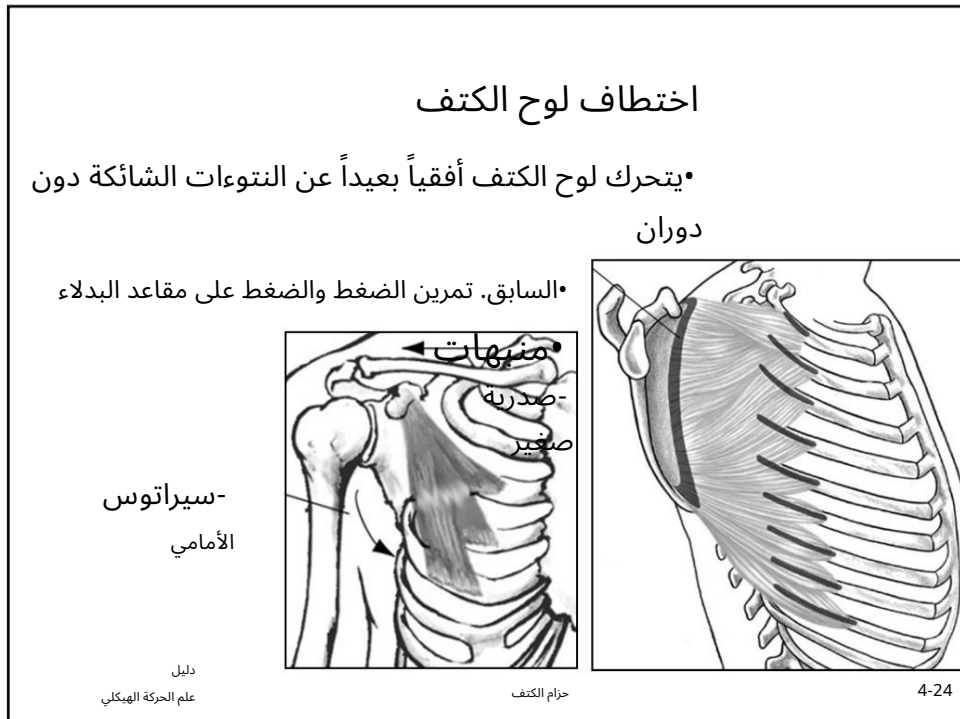
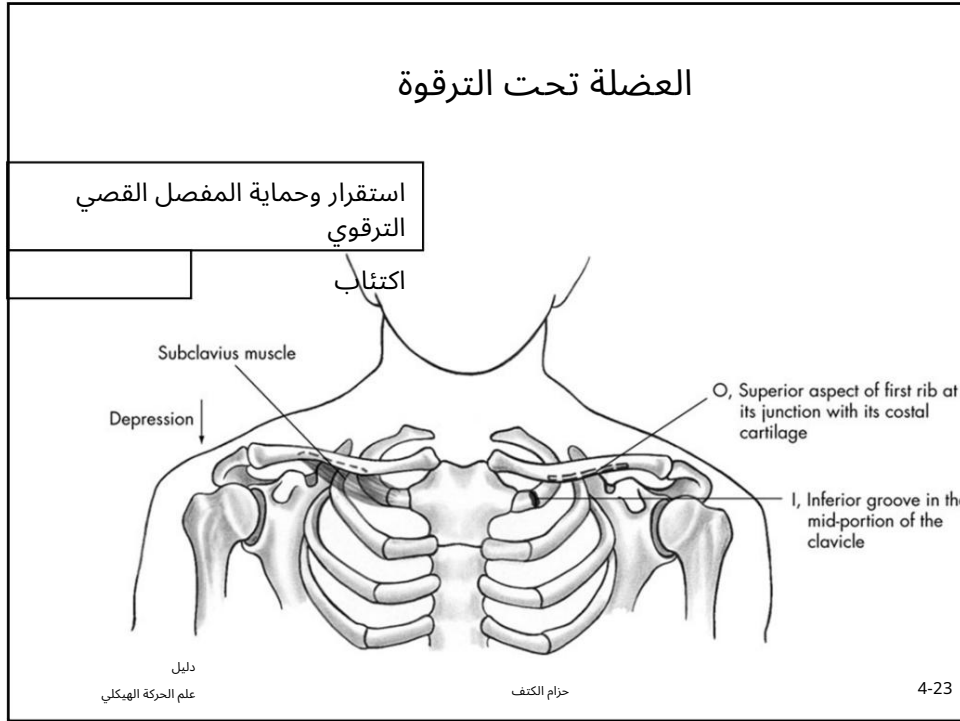
الاحتطاف (الإطالة): يرسم

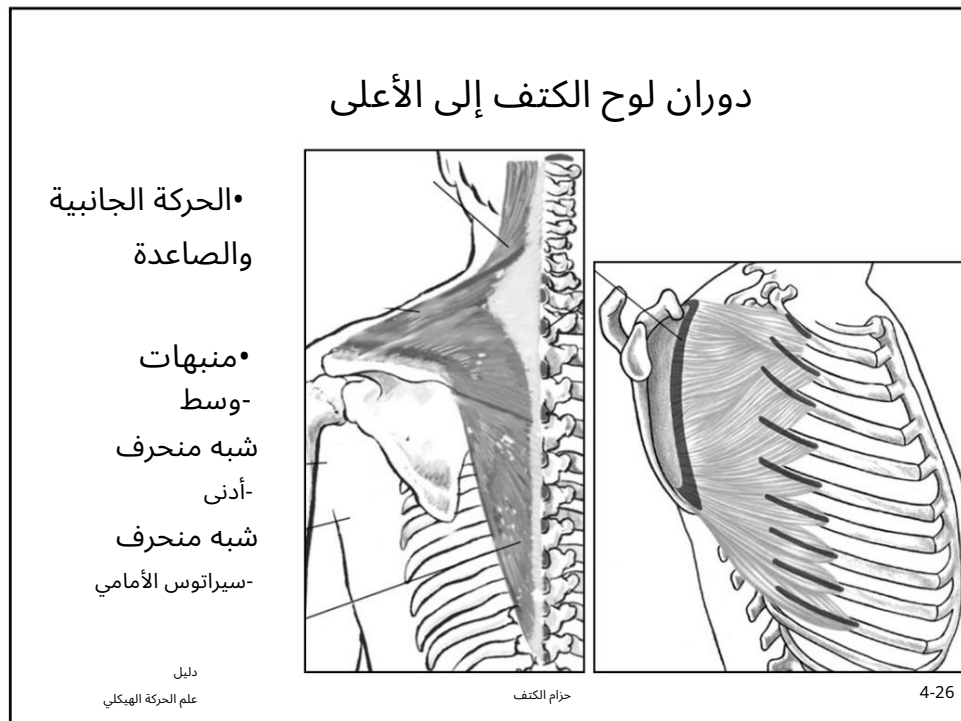
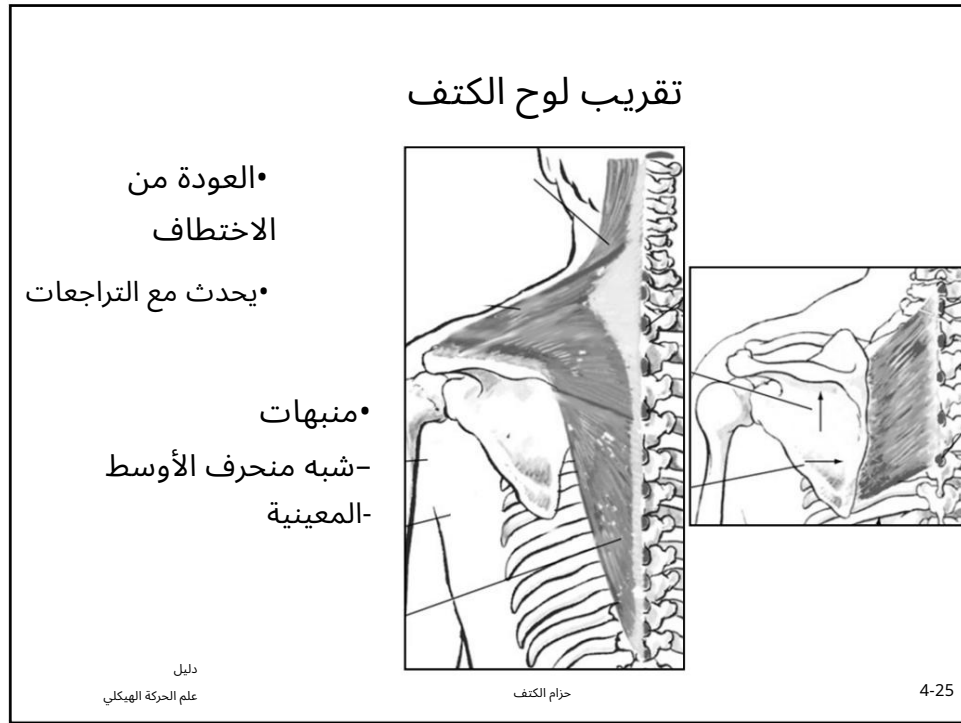
لوح الكتف إلى الأمام ويميل إلى إمالة الحدود  
السفلية بعيداً عن الأضلاع

الدوران نحو الأسفل: كما هو  
يخطف، فإنه يوجه لوح الكتف  
إلى الأسفل

الاحتطاب: متى  
يتم تدوير لوح الكتف إلى  
الأعلى، مما يساعد في  
حالات الاحتطاب





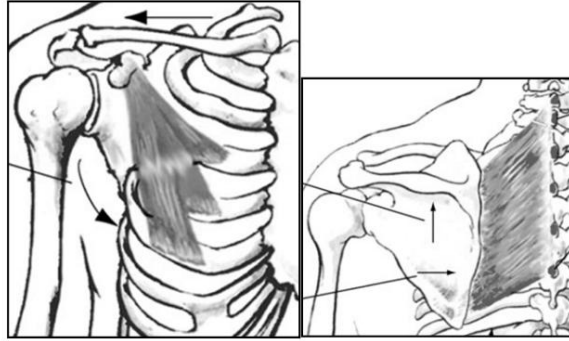


## دوران الكتف إلى الأسفل

• الحركة الهبوطية والوسطى

• يتم تدوير الحفرة الحرقانية إلى الأسفل عند حدوث حركة هبوطية لمفصل الكتف

- السابق. سحب لات -
- سحب بالوزن. تحت
- منبهات
- العضلة الصدرية الصغرى
- المعينية



دليل  
علم الحركة الهيكلي

حزام الكتف

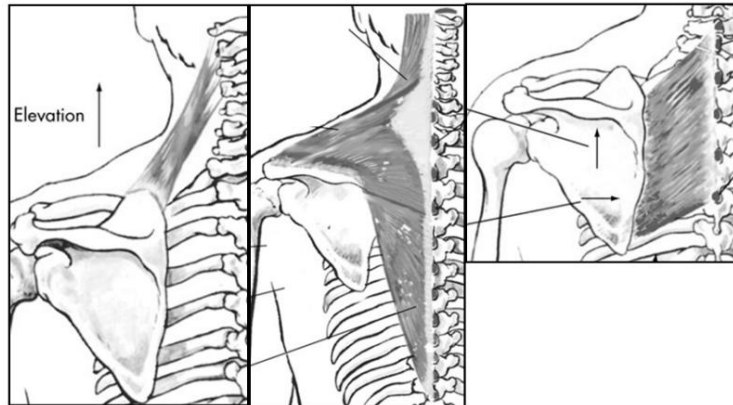
4-27

## ارتفاع لوح الكتف

• رفع لوح الكتف دون دوران في الوضع التشريحي

• تتغاضى الكتف

- منبهات
- رافعة
- لوح الكتف
- العلوي
- شبه منحرف
- المعينية



دليل  
علم الحركة الهيكلي

حزام الكتف

4-28

